

COMO ACTIVAR WEB SERVICE

PASO A PASO

1. ABRA INTERNET EXPLORER

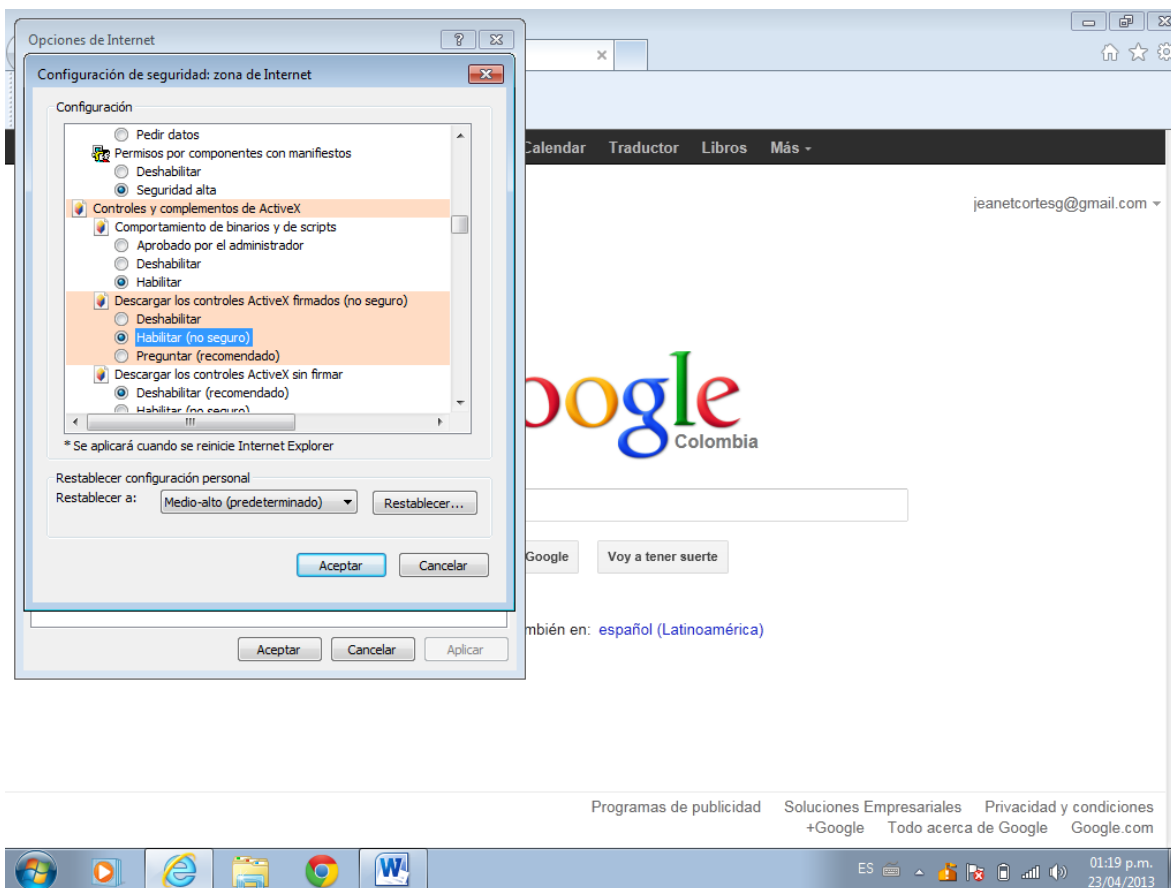
2 EN HERRAMIENTAS DE LA BARRA SUPERIOR DEBAJO DE LA (X) ROJA ENTRAR

3 OPCIONES DE INTERNET

4 EN LA CARPETA DE SEGURIDAD

5 EN NIVEL PERSONALIZADO

6 SE ABRE UNA VENTANA, OBSERVE EL DIBUJO SIGUIENTE (DEBE HABILITAR TODO DONDE DIGA ACTIVE X HAY ALGUNOS YA HABILITADOS DEJELOS ASI EN TOTAL SON 10 OPCIONES QUE DEBEN QUEDAR HABILITADOS)



7 TERMINE DE HABILITAR Y ACEPTAR

8 SALE UN AVISO QUE SI ESTA SEGURO DE HACER LOS CAMBIOS ACEPTE

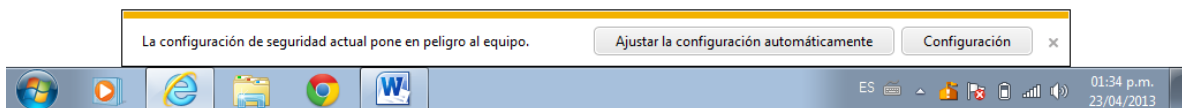
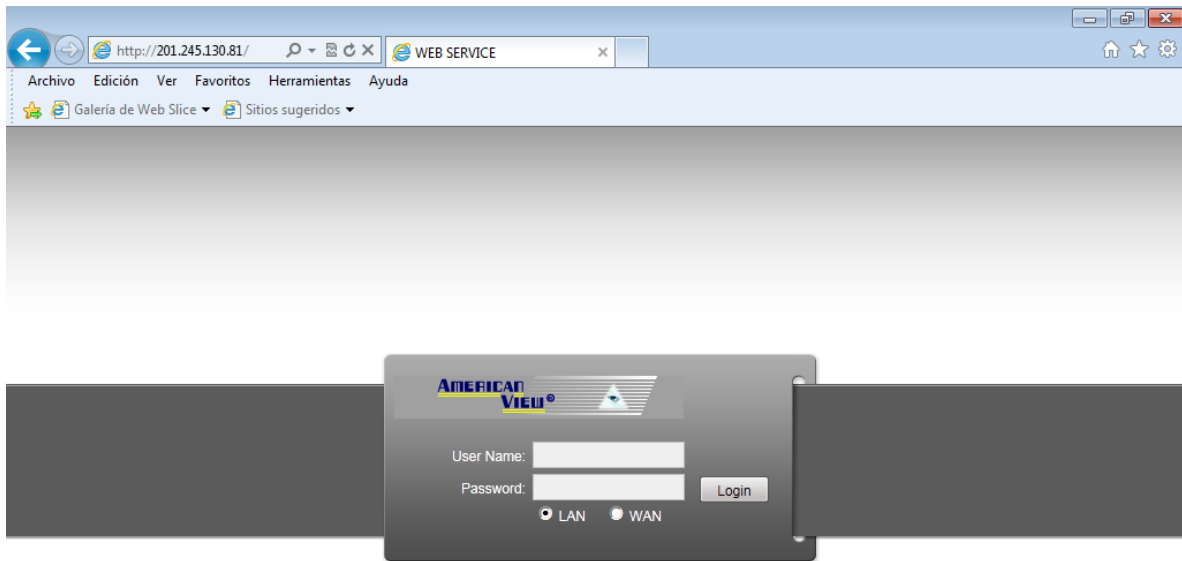
9 EN LA VENTANA QUE SIGUE DE OPCIONES DE INTERNET PRESIONE APLICAR Y ACEPTAR

10 EN LA BARRA DE DIRECCIONES DEL EXPLORADOR ESCRIBA

11 LA DIRECCION IP (190.146.13.152) QUE ES LA DE WEB SERVICE Y PRESIONE ENTER

12 ESPERE QUE SALGA UN AVISO QUE DEMORA EN SALIR UNOS MIN SEGÚN EL PC Y ESTE DICE QUE SI DESEA PERMITIR QUE EL PROGRAMA HAGA CAMBIOS EN EL PC ACEPTE

13 EL EMPIEZA A CARGAR E INSTALA EL WEB SERVICE COMO MUESTRA EL DIBUJO



14 QUEDA LISTOEL SOFWARE INSTALADO

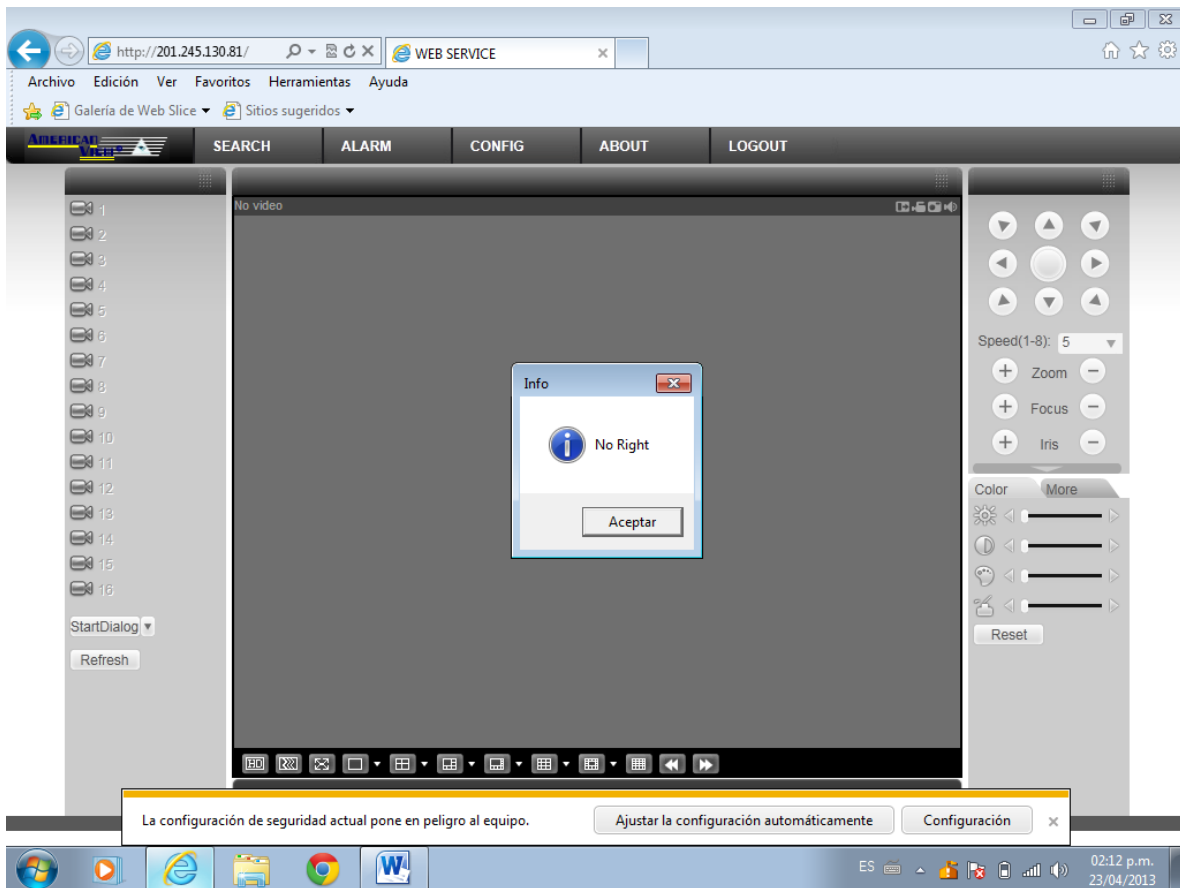
15 AHORA EN USER NAME INGRESA EL USUARIO ASIGNADO POR EL JARDIN (en minúsculas)

16 EN CLAVE INGRESA LA CONTRASEÑA ASIGNADA POR EL JARDIN (en minúsculas)

17 SELECCIONES LA OPCION WAN

18 LOGIN O ENTRADA

19 SALE UNA VENTANA QUE DICE (No Right) ACEPTE



20 SE ABRE LA VENTANA COMO MUESTRA EL DIBUJO ANTERIOR EN LA PARTE INFERIOR SELECCIONE LA CASILLA 10 DONDE MUESTRA LA CUADRICULA QUE MOSTRARA LAS CAMARAS ACTIVAS PARA SU USUARIO.

21 LOGOUT O SALIR

22 VOLVERA A WEB SERVICE VAYA A LA ESTRELLA DE FAVORITOS Y AGREGUE A FAVORITOS EN LA BARRA DE FAVORITOS ESTO CREA UN ACCESO DIRECTO DONDE NO TENDRA QUE REALIZAR ESTOS PASOS NUEVAMENTE. DE ESTA FORMA ABRA INSTALADO EL SOFTWARE DEL WEB SERVICE Y NO TENDRA QUE REALIZAR LOS PASOS ANTERIORES TODO EL TIEMPO ESTO SOLO SE HACE UNA SOLA VES

23 CIERRE LA VENTANA DEL WEB SERVICE

24 CIERRE EL EXPLORADOR.

25 ABRA EL EXPLORADOR NUEVAMENTE Y EL SISTEMA LE DIRA QUE DEBE AJUSTAR LA CONFIGURACION DIGALE QUE SI DE ESTA FORMA VOLVERA A NAVEGAR NORMAL MENTE YA ESTA INSTALADO EL SOFTWARE Y LOS ACTIVE X VOLVERAN A SU CONFIGURACION NORMAL.

26 SI NO ES ASI VAYA DE NUEVO A HERRAMIENTAS OPCIONES DE INTERNET EN LA CARPETA DE SEGURIDAD Y EN EL BOTON QUE DICE RESTABLECER TODAS LAS ZONAS AL NIVEL PREDETERMINADO.

LISTO HA TERMINADO LA CONFIGURACION CON EL EXPLORADOR.

INGRESE RAPIDAMENTE POR EL ACESOS DIRECTO.